

CORONAVIRUS: WAS PASSIERT BEI VERDACHT AUF EINE ERKRANKUNG?

SIE HABEN DEN VERDACHT, AM CORONAVIRUS ERKRANKT ZU SEIN? DAS IST DER TYPISCHE ABLAUF!

BEI IHNEN DAHEIM



HUSTEN, FIEBER, ATEMBESCHWERDEN: DER VERDACHT, AM CORONAVIRUS ERKRANKT ZU SEIN, TRITT AUF.



JETZT: GESUNDHEITSTELEFON 1450



SYMPTOME?
REISEN?
KONTAKTE?

GESCHULTE MITARBEITER_INNEN ENTSCHEIDEN, OB EIN BEGRÜNDETER VERDACHT VORLIEGT.



WENN JA: EINE PROBE WIRD DIREKT BEI IHNEN ZUHAUSE GENOMMEN. SIE SOLLTEN SICH JETZT RÄUMLICH GETRENNT VON ANDEREN PERSONEN AUFHALTEN.



WÄHREND DIE PROBE ANALYSIERT WIRD, WERDEN KONTAKTE ERMITTELT: MIT WEM WAREN SIE IN KONTAKT?



WENN ENGER KONTAKT

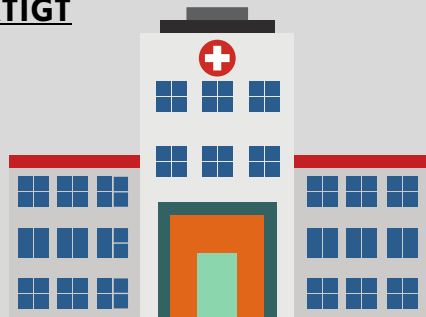


BEI FESTSTELLUNG EINER ERKRANKUNG: DIESE PERSONENGRUPPE WIRD VERSTÄNDIGT UND 2 WOCHEN UNTER QUARANTÄNE GESTELLT

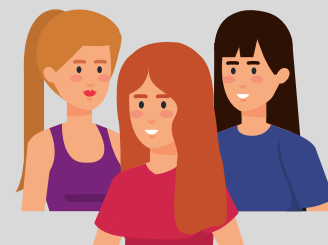
WENN INFEKTION BESTÄTIGT



ODER:



WENN LOSER KONTAKT



SELBSTBEOBACHTUNG WIRD EMPFOHLEN, VERHALTENMASSNAHMEN KOMMUNIZIERT



ÖSTERREICHISCHES ROTES KREUZ

Aus Liebe zum Menschen.

CORONAVIRUS: WAS PASSIERT BEI VERDACHT AUF EINE ERKRANKUNG?

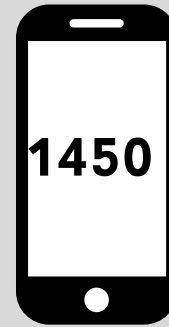
IN EINEM ÖFFENTLICHEN GEBÄUDE GIBT ES DEN VERDACHT, DASS JEMAND AM CORONAVIRUS ERKRANKT IST? DAS IST DANN DER TYPISCHE ABLAUF!



BEI EINER PERSON ZEIGEN SICH MÖGLICHE SYMPTOME



DIE PERSON WIRD RÄUMLICH VON ANDEREN GETRENNT. DANN: GESUNDHEITSTELEFON 1450



SYMPTOME?
REISEN?
KONTAKTE?

GESCHULTE MITARBEITER_INNEN ENTSCHEIDEN, OB EIN BEGRÜNDETER VERDACHT VORLIEGT.



EIN ABSTRICH WIRD GENOMMEN.



WÄHREND DIE PROBE ANALYSIERT WIRD, WERDEN KONTAKTE ERMITTELT: MIT WEM WAREN SIE IN KONTAKT?

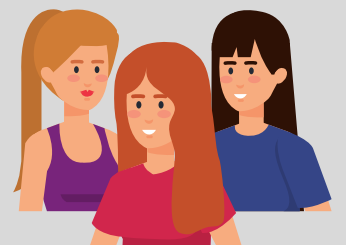


WENN ENGER KONTAKT



BEI FESTSTELLUNG EINER ERKRANKUNG: DIESE PERSONENGRUPPE WIRD VERSTÄNDIGT UND 2 WOCHEN UNTER QUARANTÄNE GESTELLT

WENN LOSER KONTAKT

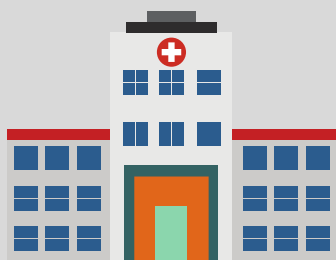


SELBSTBEOBACHTUNG WIRD EMPFOHLEN, VERHALTENMASSNAHMEN KOMMUNIZIERT

WENN INFEKTION BESTÄTIGT



ODER:



ÖSTERREICHISCHES ROTES KREUZ

Aus Liebe zum Menschen.